



TALETEWEB: LA CARTELLA CLINICA ELETTRONICA SEMPLICE, INTUITIVA E PERSONALIZZABILE

Benvenuti nel futuro della gestione sanitaria; TaleteWeb presenta l'innovativa Cartella Clinica Elettronica, progettata per rivoluzionare il modo in cui le strutture socio-sanitarie gestiscono le informazioni dei pazienti/assistiti.

La Cartella Clinica Elettronica è ormai di fatto obbligatoria a partire dai requisiti di accreditamento istituzionale, dalla legge Gelli-Bianco (legge 8 marzo 2017 n. 24), che disciplina la responsabilità sanitaria e che si occupa di sicurezza delle cure e gestione del rischio clinico, dalla normativa nazionale e regionale per la presa in carico e la rendicontazione delle prestazioni.

The screenshot shows the TALETEWEB interface. At the top, there's a logo and navigation icons. Below that, a blue navigation bar contains menu items: ANAGRAFICHE, DECENTI, INFERMIERI, AMBULATORIO, CARTELLE, FARMACI, REPORTING. The main header area is titled 'Cartelle integrate' and includes a 'Guida' icon. Below the header, there's a patient selection area with dropdowns for 'Reparto' (Riabilitazione demo), 'Piano', and 'Paziente' (Anonimo Prova 2001-05-02 3/2024 NNMPRV01...). A 'REPORT' button is visible. A series of colored tabs represent different assessment categories: Anagrafica, Consenso informato, Presa in carico, Anamnesi, Esame Obiettivo, Valutazioni riabilitative (active), Valutazione sociale, Accertamento Infermieristico, and Progetti Riabilitativi. Below these, more specific tabs are shown: Scale di Valutazione, Diari, Parametri Vitali, Prescrizione farmaci, Somministrazioni, Esami Ematici, Esami Strumentali, Consulenze, Lettera di dimissione, and Schede di Dimissione. The main content area displays 'Valutazioni riabilitative Anonimo Prova 3/2024' with a list of assessment types: Valutazione Fisiatrica, Valutazione Fisioterapica, Valutazione Logopedica, Valutazione Terapia Occupazione, Valutazione Psicologica, Valutazione Psico/Educativa, and Valutazione Neuropsicomotoria. A 'Valutazione OSS' section is also visible.





TALETEWEB: LA CARTELLA CLINICA ELETTRONICA SEMPLICE, INTUITIVA E PERSONALIZZABILE



La nostra Azienda, con sede ad Ancona, è specializzata in sistemi di gestione della Clinical Governance e della Qualità in ambito sanitario. Da decenni collaboriamo con grandi organizzazioni sanitarie, pubbliche e private, offrendo soluzioni integrate, multifunzione e multi-professione. I nostri software sono personalizzabili, duttili e accessibili anche per le piccole realtà.

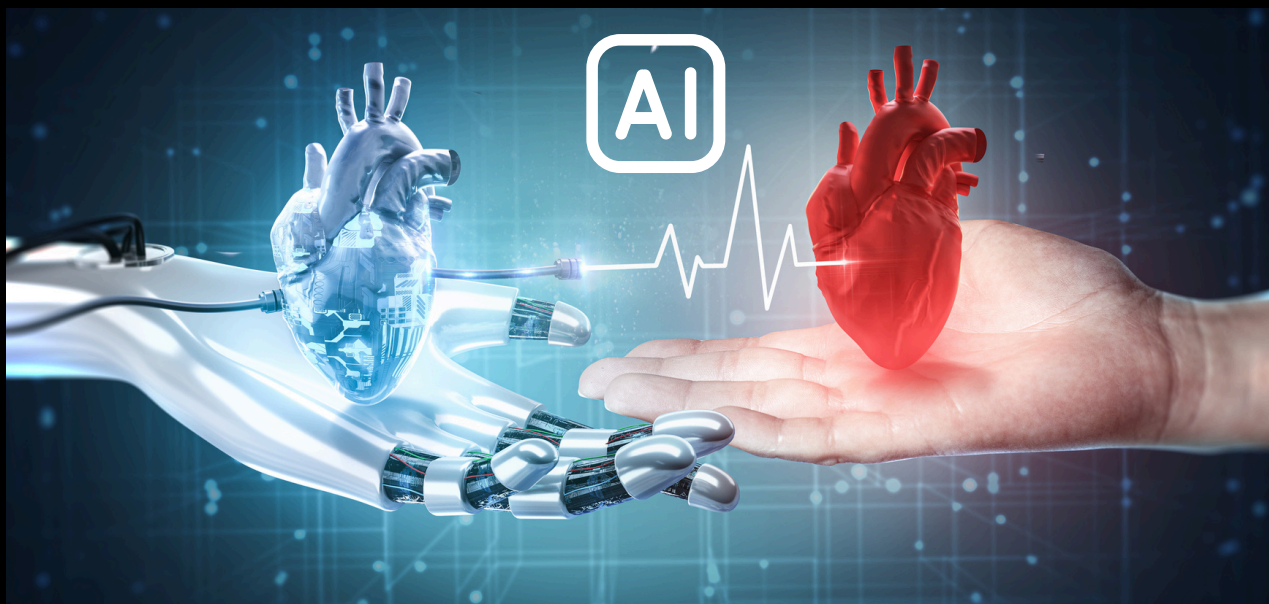
La consolidata expertise professionale ci ha permesso di creare una Cartella Clinica Elettronica User-friendly, funzionale e fortemente intuitiva, realizzata da sanitari per sanitari; configurabile per setting e personalizzabile.

Affidabilità, puntualità e sicurezza ci contraddistinguono; i nostri specialisti affiancano il cliente passo dopo passo, fornendo supporto personalizzato e professionale, garantendo il miglior percorso formativo per assicurare un utilizzo ottimale delle nostre soluzioni.





TALETEWEB: LA CARTELLA CLINICA ELETTRONICA SEMPLICE, INTUITIVA E PERSONALIZZABILE



Noi di TaleteWeb, in collaborazione con l'Università Politecnica delle Marche e aziende partner del territorio, stiamo inoltre partecipando al progetto Smart RSA che, utilizzando l'Intelligenza Artificiale (AI), migliorerà la performance delle strutture socio-sanitarie, garantendo maggiore sicurezza per l'assistito e l'operatore, aumentando la qualità delle prestazioni.

Benvenuti nella nostra azienda, dove siamo all'avanguardia nell'innovazione e nella tecnologia. Ogni giorno, ci impegniamo a superare i limiti e a portare soluzioni innovative ai nostri clienti.

Unisciti a noi e scopri come possiamo fare la differenza insieme.

